

# FINANCOVÁNÍ ZDRAVOTNICKÉ ZÁCHRANNÉ SLUŽBY - SROVNÁVACÍ UKAZATELE



TOMÁŠ HALAJČUK  
MIROSLAV PROCHÁZKA  
BRUNO JEŽEK  
JAN VANĚK

# OBSAH PŘEDNÁŠKY



Úvod

## Vybrané poměrové ekonomické ukazatele ZZS

- Celková nákladovost
- Nákladovost na jednoho pacienta
- Provozní příspěvky zřizovatele
- Provozní příspěvek zřizovatele na jednoho obyvatele
- Výsledky hospodaření ZZS

Diskuze

Závěr



# EKONOMICKÁ REALITA ZDRAVOTNICTVÍ



## Výdaje na zdravotnictví za rok 2011:

- 290 mld. Kč = 7,6% HDP

## Výdaje na ZZS v roce 2011:

- 4,9 mld. Kč
- = 10% výdajů na IZS
- = 1,7% výdajů na zdravotnictví
- = 0,13% HDP



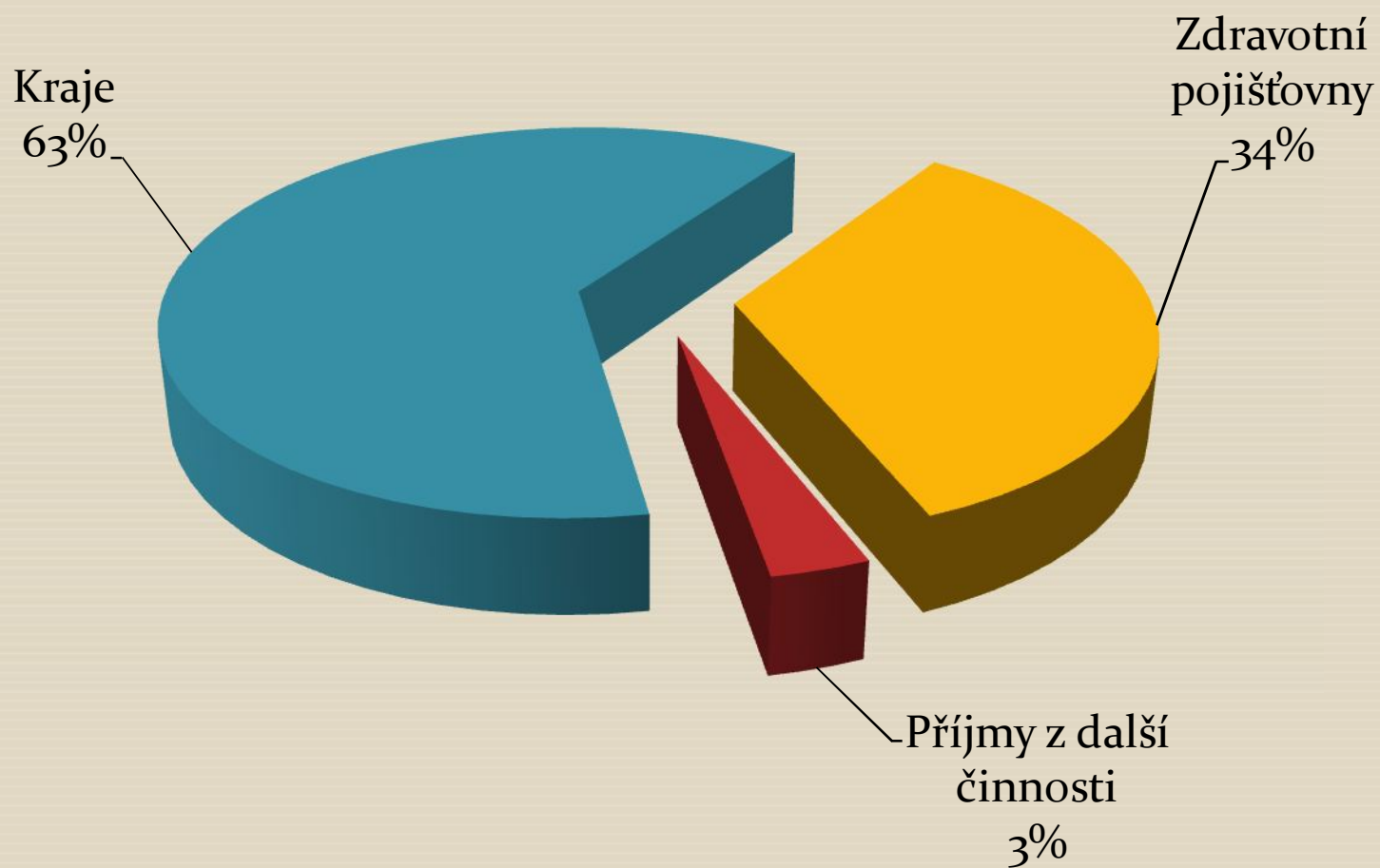


# VYBRANÉ UKAZATELE

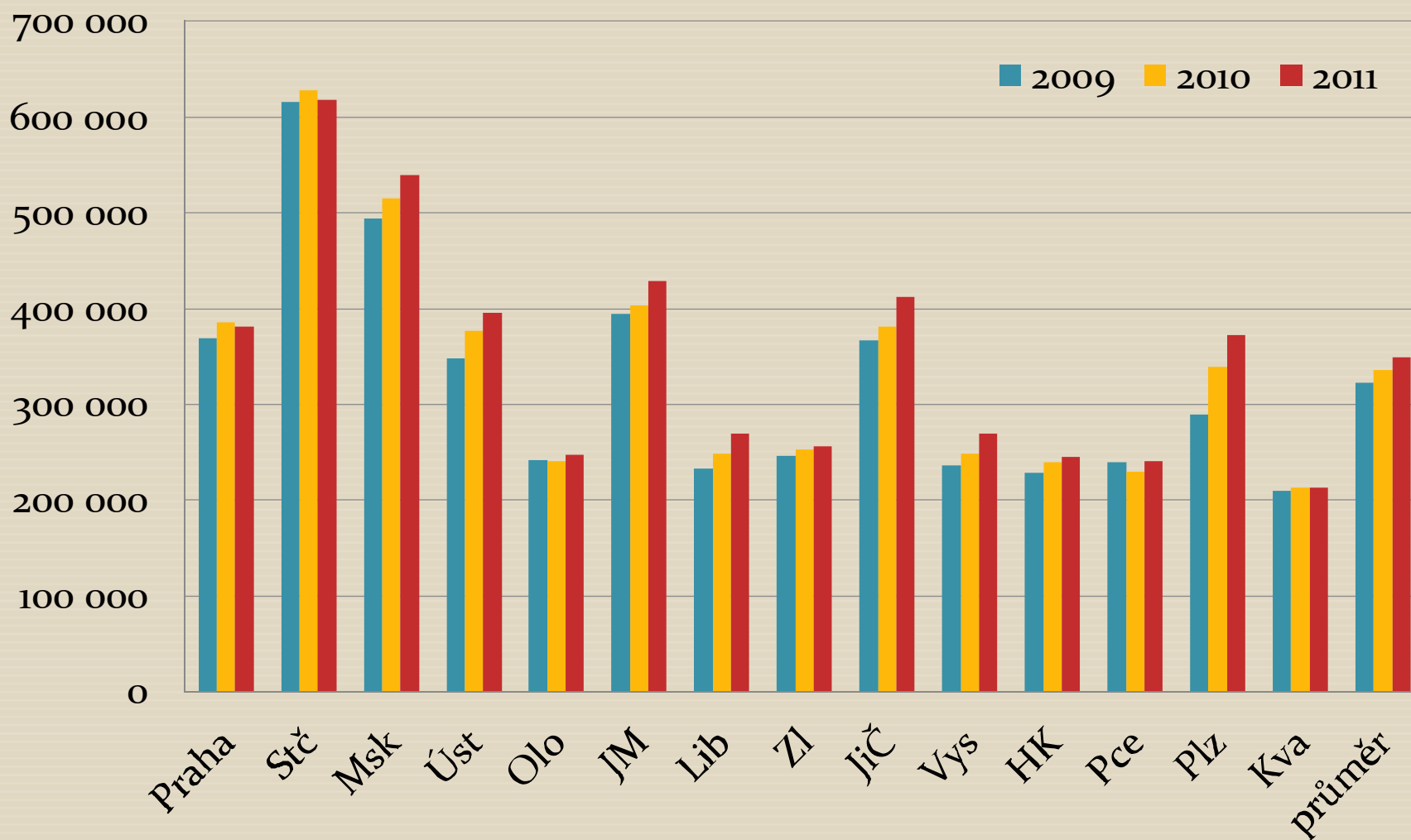
- a) Celkové náklady ZZS
- b) Náklady na pacienta
- c) Celkové provozní příspěvky ZZS podle krajů
- d) Celkové provozní příspěvky ZZS přepočtené na počet obyvatel kraje
- e) Výsledek hospodaření ZZS



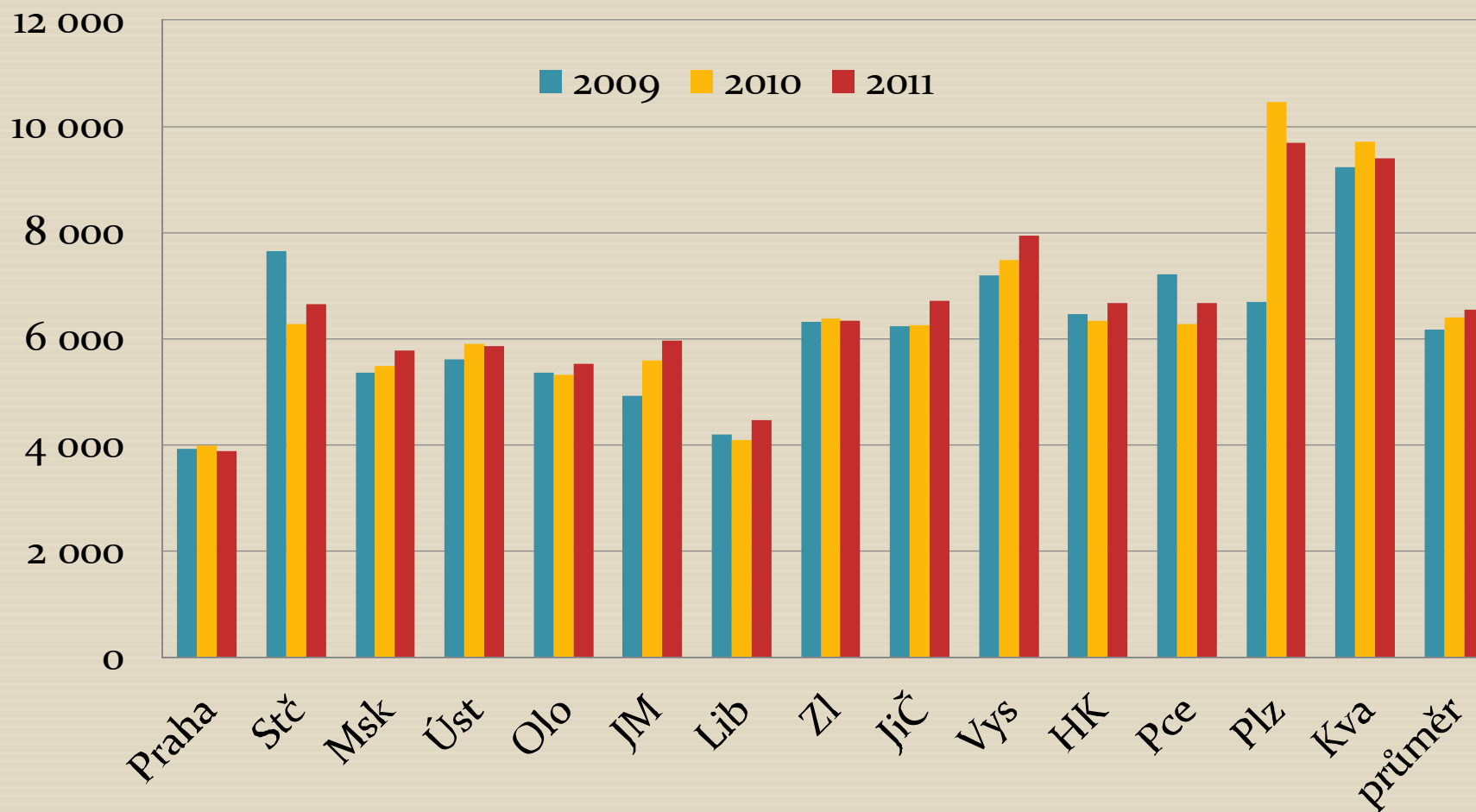
# PRŮMĚRNÉ PŘÍJMY ZZS



# CELKOVÉ NÁKLADY ZZS KRAJŮ MEZI LETY 2009 AŽ 2011 (V TISÍCÍCH KČ)



# CELKOVÉ NÁKLADY 2009-2011 PŘEPOČTENÉ NA JEDNOHO PACIENTA (V KČ)



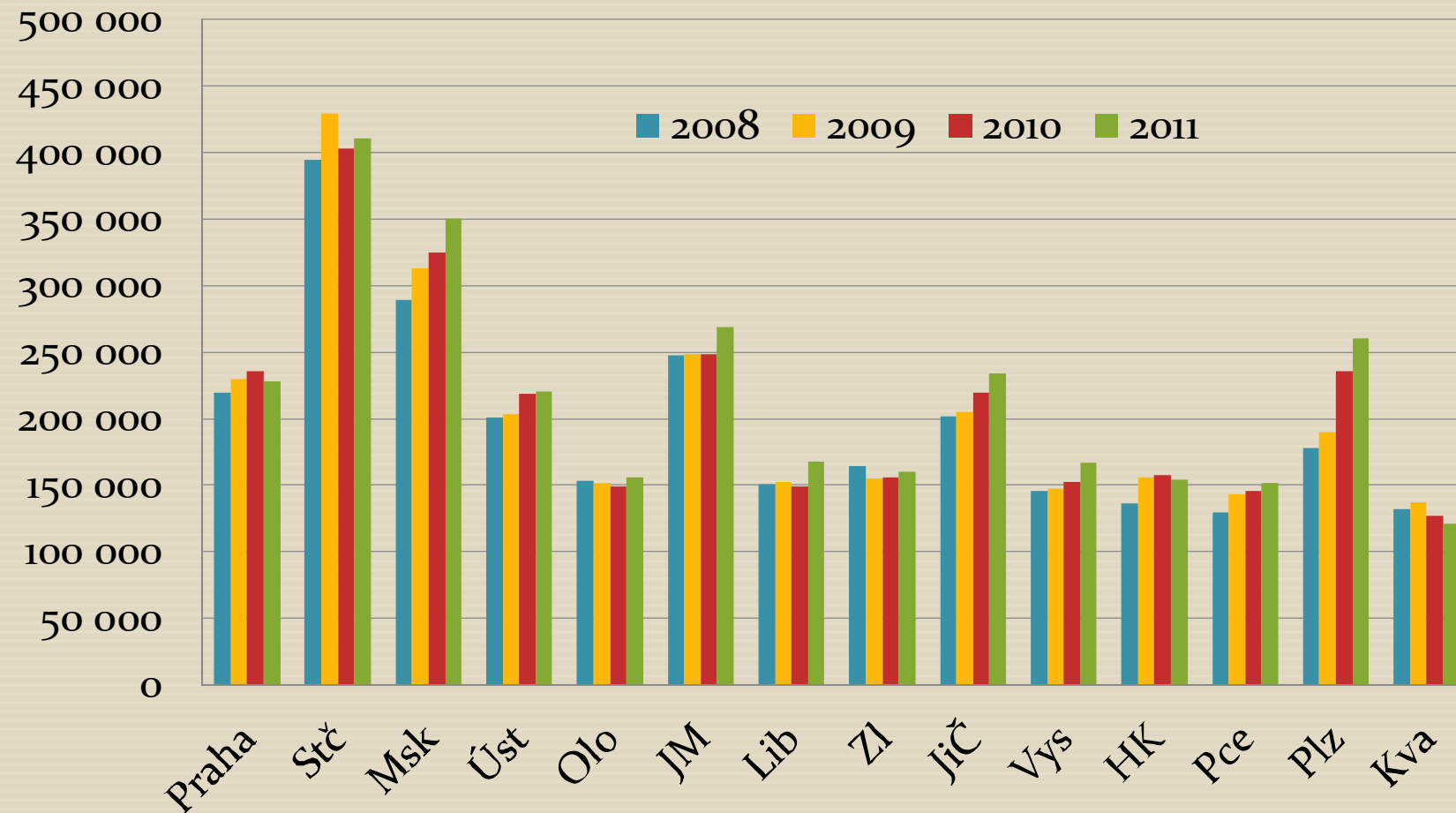
# CELKOVÝ POČET OŠETŘENÝCH PACIENTŮ V LETECH 2008 AŽ 2011



Rok	Celkem ošetřených pacientů	Nárůst v porovnání s rokem 2008 (v %)	Meziroční nárůst (v %)
2008	729 762		
2009	774 690	6,16	6,16
2010	795 564	9,02	2,69
2011	799 132	9,51	0,45



# PROVOZNÍ PŘÍSPĚVKY KRAJE NA ZZS V LETECH 2008 AŽ 2011 (V TISÍCÍCH KČ)



# PRŮMĚRNÝ PROVOZNÍ PŘÍSPĚVEK JAKO RELATIVNÍ PODÍL CELKOVÝCH VÝDAJŮ KRAJE



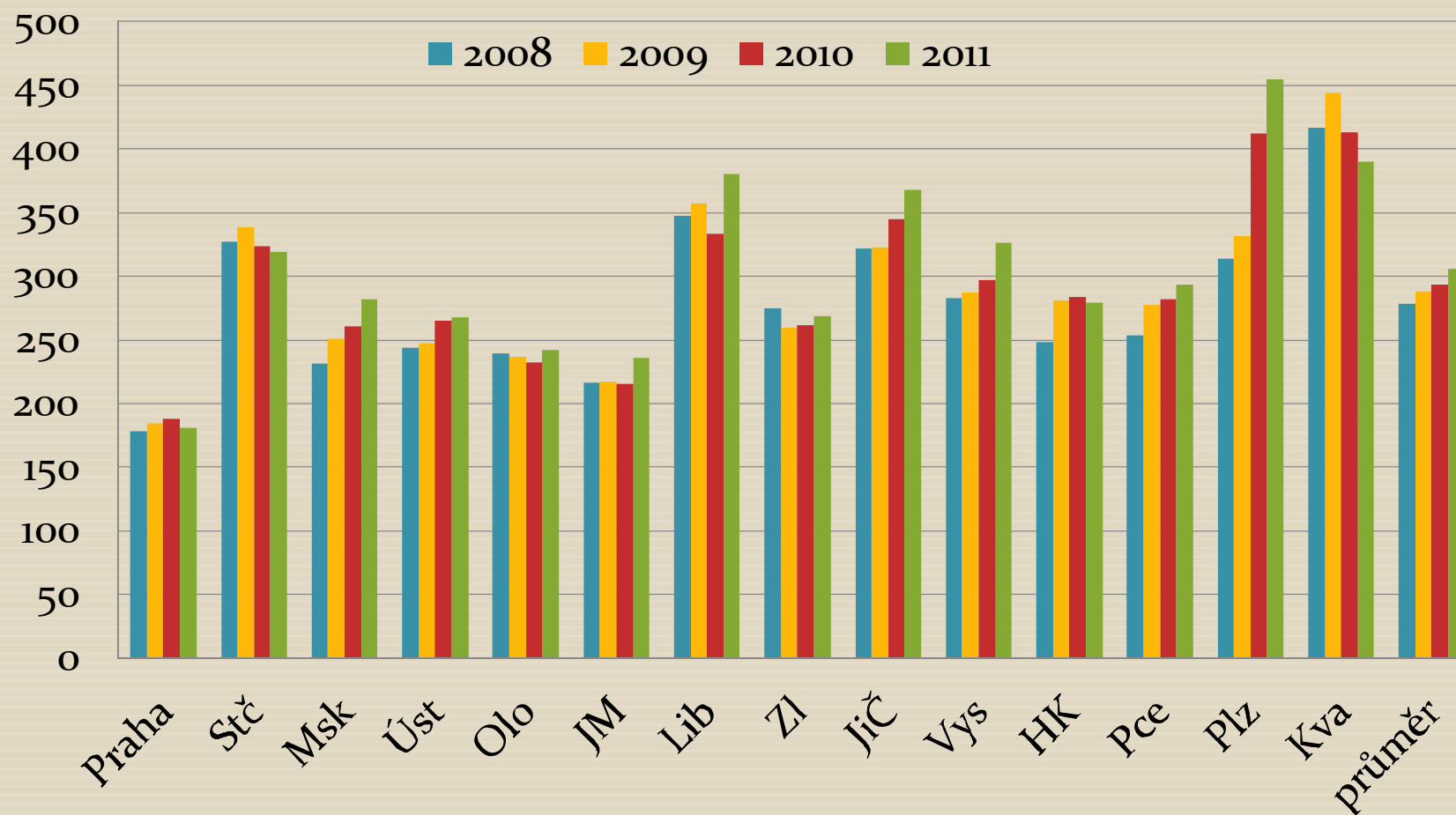
	<b>Průměr v %</b>	<b>Průměr v % bez Prahy</b>
<b>2008</b>	1,30	1,37
<b>2009</b>	1,24	1,31
<b>2010</b>	1,23	1,30
<b>2011</b>	1,38	1,46

# VÝDAJE NA ZZS JAKO PROCENTO KRAJSKÝCH VÝDAJŮ

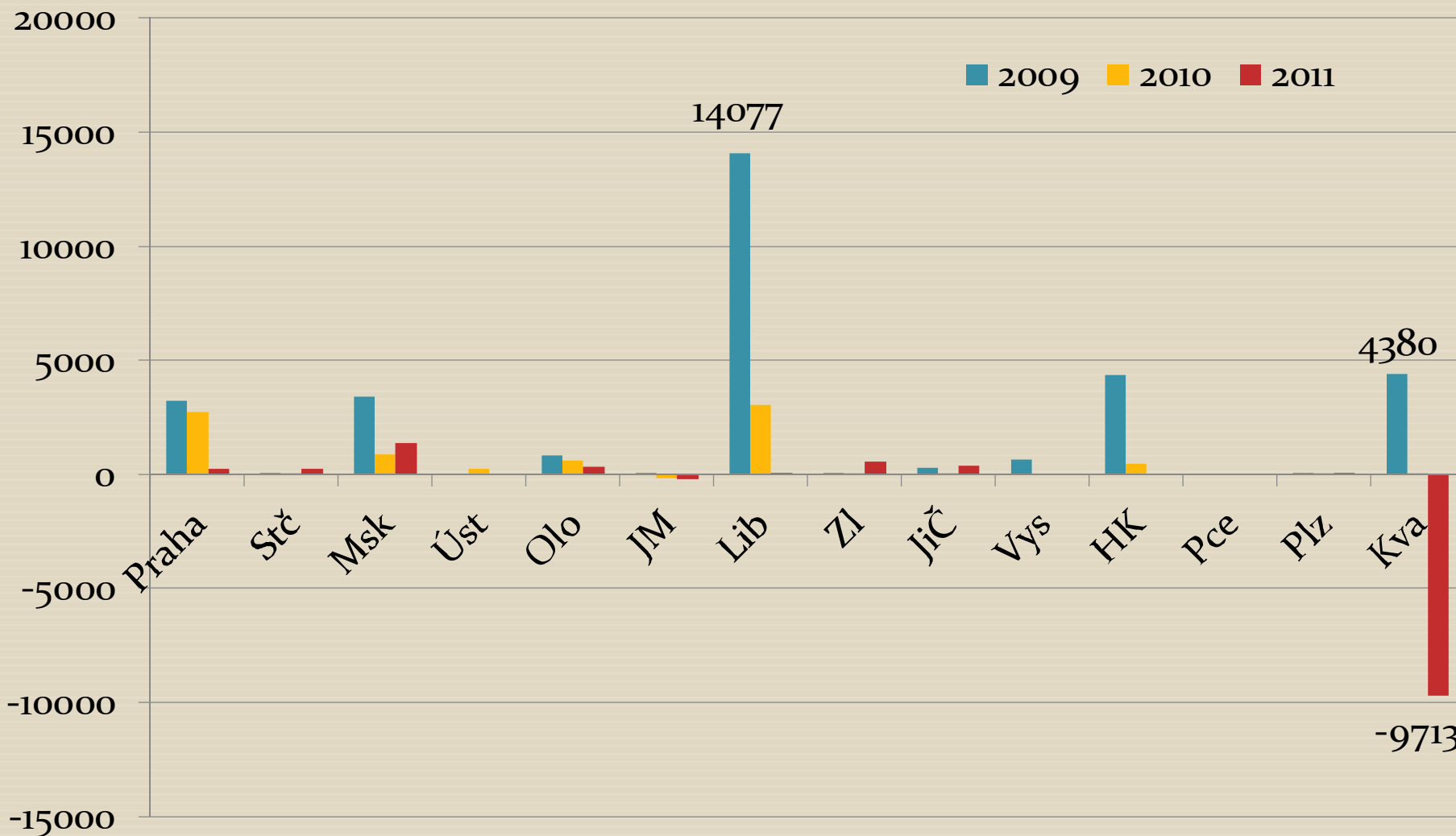


	2008	2009	2010	2011
Praha	0,37	0,34	0,33	0,35
JM	0,91	0,86	0,85	0,97
Msk	1,01	1,02	1,01	1,17
Olo	1,21	1,06	1,07	1,22
Úst	1,23	1,16	1,16	1,23
Zl	1,4	1,25	1,22	1,36
HK	1,26	1,26	1,28	1,4
Pce	1,34	1,35	1,3	1,41
Stč	1,69	1,65	1,53	1,57
Jič	1,47	1,34	1,42	1,58
Vys	1,44	1,33	1,37	1,59
Lib	1,59	1,7	1,34	1,76
Kva	2,05	1,84	1,76	1,83
Plz	1,25	1,22	1,63	1,87

# PROVOZNÍ PŘÍSPĚVEK PŘEPOČTENÝ NA POČET OBYVATEL KRAJE (V KČ)



# VÝSLEDEK HOSPODAŘENÍ ZZS (V TISÍCÍCH KČ)





# DISKUZE

1. Jak měřit ekonomickou efektivnost ZZS?
2. Jak objektivně posoudit objem potřebných a spotřebovaných nákladů na zajištění přednemocniční neodkladné péče?
3. Jak optimálně nastavit systém financování ZZS, popřípadě jej regulovat?



## ZÁVĚR

- ❖ Ekonomické prostředí ZZS je stabilní
- ❖ Hospodaření ZZS je převážně vyrovnané
- ❖ Ekonomické informace je vždy nutno sledovat v kontextu krajských specifíků

# ZDROJE



1. Asociace zdravotnických záchraných služeb. 2012. Vybrané ukazatele Zdravotnických záchraných služeb ČR. Web Asociace zdravotnických záchraných služeb. [Online] AZZS, 2012. [Citace: 20. 10 2012.] Dostupné na WWW: <<http://www.azzs.cz/>>
2. ČR, Ministerstvo financí. 2012. Hospodaření krajů a obcí. Web Ministerstva financí. [Online] Ministerstvo financí, 2012. [Citace: 18. 10 2012.] dostupné na WWW: <[http://www.mfcr.cz/cps/rde/xchg/mfcr/xsl/hosp\\_kraju\\_obci.html](http://www.mfcr.cz/cps/rde/xchg/mfcr/xsl/hosp_kraju_obci.html)>
3. Rozpočet veřejně, o.s. 2012. Rozpočet obce. [Online] Rozpočet veřejně, o.s., 2012. [Citace: 25. 10 2012.] Dostupné na WWW: <<http://www.rozpocetobce.cz/>>
4. Ústav zdravotnických informací a statistiky ČR. 2011. Činnost zdravotnických zařízení ve vybraných oborech léčebně preventivní péče 2011. Praha: Ústav zdravotnických informací a statistiky ČR, 2011. ISBN: 978-80-7472-002-4.
5. Ústav zdravotnických informací a statistiky ČR. 2010. Činnost zdravotnických zařízení ve vybraných oborech léčebně preventivní péče 2010. Praha: Ústav zdravotnických informací a statistiky ČR, 2010. ISBN 978-80-7280-946-2
6. Ústav zdravotnických informací a statistiky ČR. 2009. Činnost zdravotnických zařízení ve vybraných oborech léčebně preventivní péče 2009. Praha: Ústav zdravotnických informací a statistiky ČR, 2009. ISBN 978-80-7280-901-1
7. Marková M., Procházka M. Prezentace Ekonomické aspekty mimořádných událostí, Hradec Králové 2012





DĚKUJI ZA POZORNOST

