



- <sup>1</sup> Zdravotnická záchranná služba Královéhradeckého kraje
- <sup>2</sup> Klinika anesteziologie, resuscitace a intenzivní medicíny,  
Fakultní nemocnice Hradec Králové
- <sup>3</sup> Oddělení urgentní medicíny,  
Fakultní nemocnice Hradec Králové

# VÝSLEDKY RESUSCITACÍ MIMONEMOCNIČNÍCH NÁHLÝCH ZÁSTAV OBĚHU (OHCA): KRÁLOVÉHRADECKÝ KRAJ



Plodr M.<sup>1</sup>,  
Truhlář A.<sup>1,2</sup>, Tuček D.<sup>3</sup>, Praunová M.<sup>1</sup>, Mašek J.<sup>1</sup>

# resuscitace v KHK



- Retrospektivní analýza dat OHCA 2012:  
(fy. Profia: Editace, Dispečer)  
archivované záznamy hovorů (RCDIX-client)  
MicrosoftExcel ©
- Hodnocení:  
primární, sekundární úspěšnost  
vztah k vstupnímu rytmu

# resuscitace v KHK

## základní demografické údaje

|  |            |
|--|------------|
| celkový počet resuscitací  | <b>374</b> |
| průměrný věk   | 69,5       |
| průměrná dojezdová doba (min:sec)<br><i>(přijetí výzvy-na místě)</i> | 8:45       |
| poměr muži:ženy  | 246:128    |
| incidence  | 67:100 000 |

# resuscitace v KHK

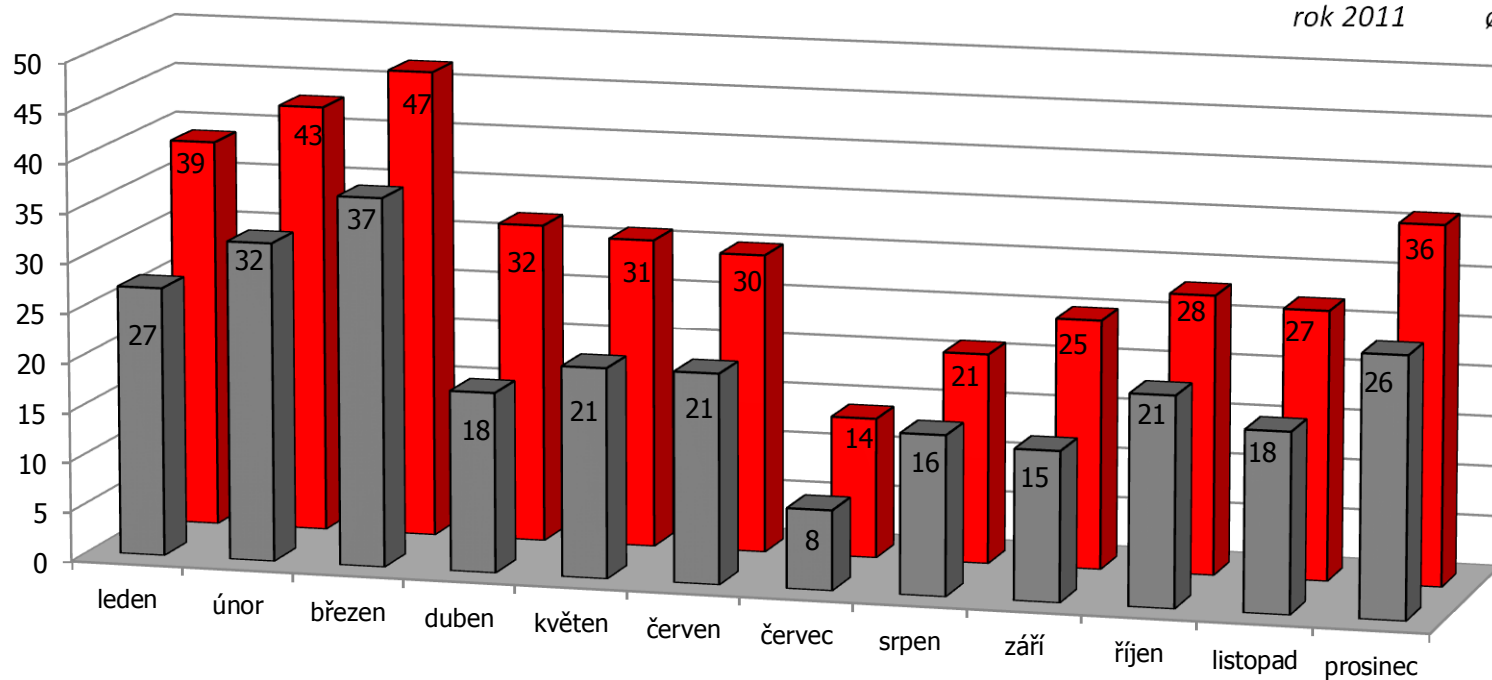
| <b>zjištěná indikace-důvod zásahu</b>             | <b>2012<br/>(n=374)</b> | <b>2011<br/>(n=452)</b> |
|---|-------------------------|-------------------------|
| NZO   | 167 (44,5 %)            | 200 (44,2 %)            |
| bezvědomí   | 113 (30,3 %)            | 134 (29,6 %)            |
| dušnost   | 39 (10,5 %)             | 57 (12,6 %)             |
| bolesti na hrudi                                  | 19 (5,1 %)              | 22 (4,9 %)              |
| ostatní (zhoršení stavu, křeče, něco se stalo...) | 36 (9,6 %)              | 39 (8,7 %)              |

| <b>místo události</b>                                  |             |              |
|--|-------------|--------------|
| v bytě   | 273 (73 %)  | 306 (67,7 %) |
| terén/ulice/veřejná místnost                           | 77 (20,6 %) | 123 (27,2 %) |
| zdravotnické zařízení<br>(včetně DD, domů oš. péče...) | 24 (6,4 %)  | 23 (5,1 %)   |

# resuscitace v KHK

■ celkem resuscitací (n=374)  
■ zahájení TANR (n=259)     $\emptyset$  69 %

rok 2011     $\emptyset$  61 %



LEWIS M. et al. (*Circulation*, 2013) **62%**

REA TD. et al. (*Circulation*, 2001) **26 %**

BOHM K. et al. (*Resuscitation*, 2009) **47 – 68 %**

# resuscitace v KHK

| výsledky  | 2012                         | 2011                  |
|---|------------------------------|-----------------------|
| celkový počet resuscitací   | 374                          | 452                   |
| přijetí do ZZ s ROSC<br>(primární úspěšnost)<br><i>survival to hospital admission</i>               | 153<br>(40,9 %)              | 167<br>(36,9 %)       |
| propuštění z ZZ s <b>CPC 1,2</b><br>(sekundární úspěšnost)<br><i>survival to hospital discharge</i> | <b>44</b><br><b>(11,8 %)</b> | 46<br><b>(10,2 %)</b> |

FRANEK O. et al. (*Resuscitation*, 2010)

**15 %**

NÜRNBERGER A. et al. (*Resuscitation*, 2013)

**11,3 %** CPC 1,2: **8,7 %**

SONG KJ. et al. (*Resuscitation*, 2013)

**9,4 %** CPC 1,2: **3,6 %**

Cardiac Arrest Annual Rep (*London*, 2012)

**10,9 %** bez specifikace

McNALLY B. et al. (*MMWR Surveill Summ*, 2011)

**8,5 %** CPC 1,2: **3,2 %**

SCHINNERL A. et al. (*Anaesthetist*, 1990)

**4,4 %**

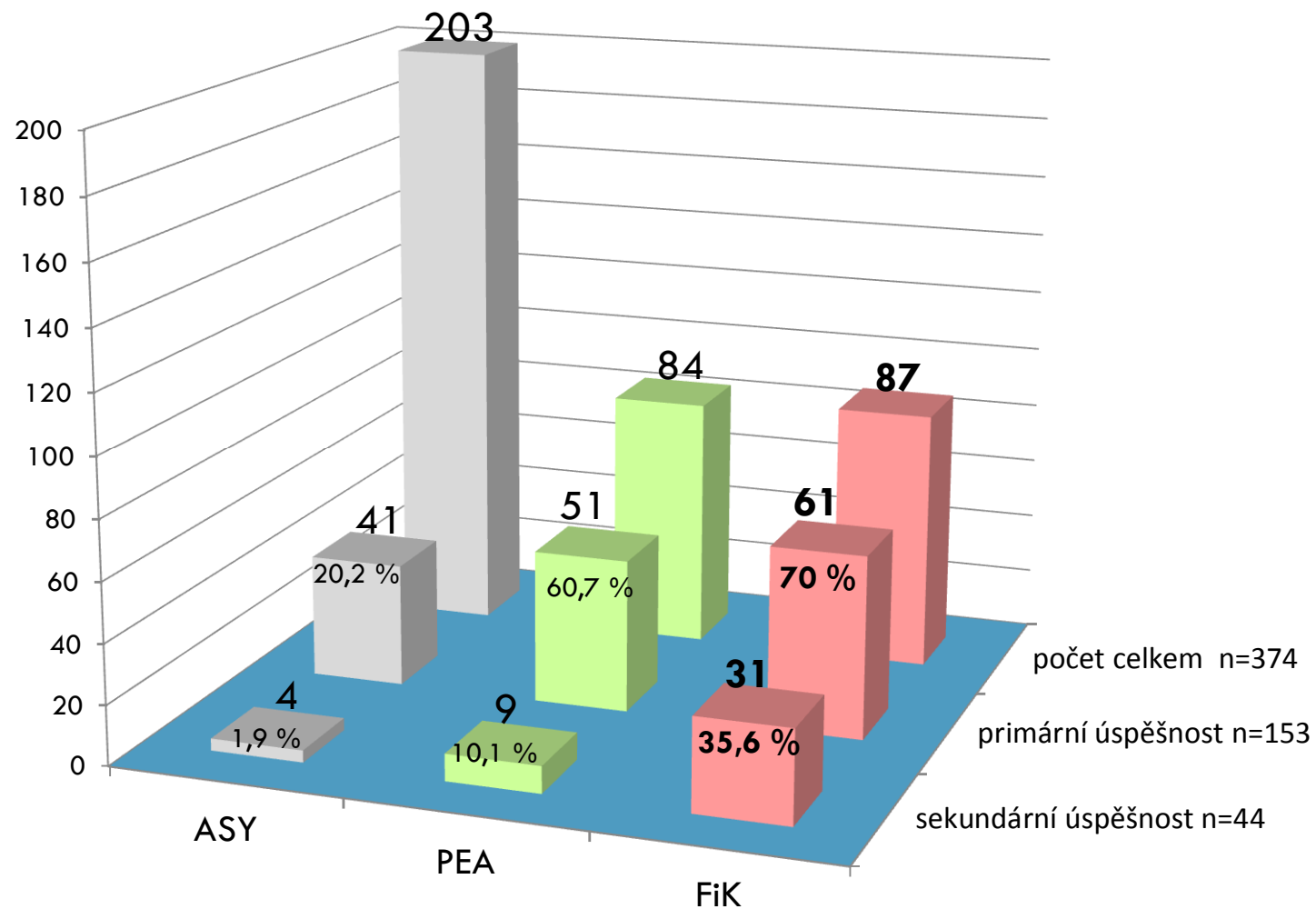
# resuscitace v KHK

| <b>vstupní rytmus</b> | <b>počet pacientů celkem</b><br>(% podíl z celkem resuscitovaných)<br><i>n=374</i> | <b>primární úspěšnost</b><br>(% podíl z vstupních rytmů)<br><i>n=153</i> | <b>sekundární úspěšnost</b><br>(% podíl z vstupních rytmů)<br><i>n=44</i> |
|-----------------------|--|--|---|
| ASY                   | 203<br>(54,4 %)  | 41<br>(20,2 %)   | 4<br>(1,9 %)  |
| PEA                   | 84<br>(22,5 %)   | 51<br>(60,7 %)   | 9<br>(10,1 %)   |
| FiK                   | 87<br>(23,3 %)   | 61<br>(70 %)   | 31<br>(35,6 %)  |

EWY GA. et al. (*J Am Coll Cardio*, 2012) **33,7 %**

HOLLENBERG J. et al. (*Circulation*, 2008) **22,3 %**

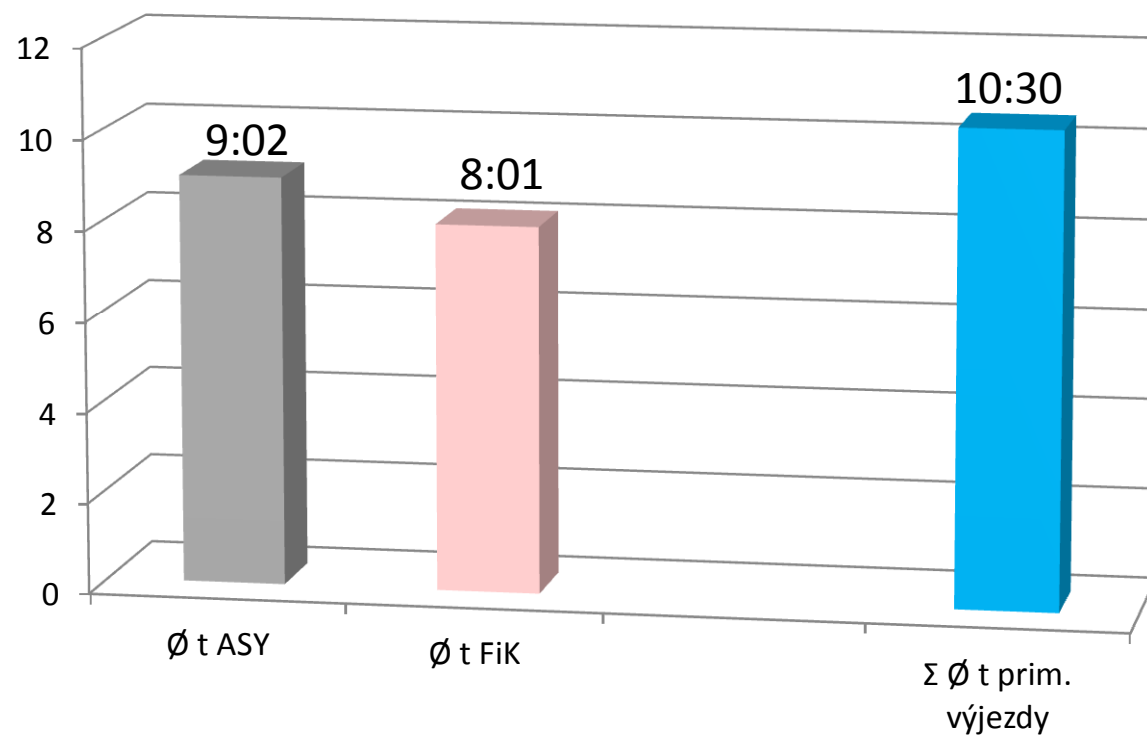
# resuscitace v KHK





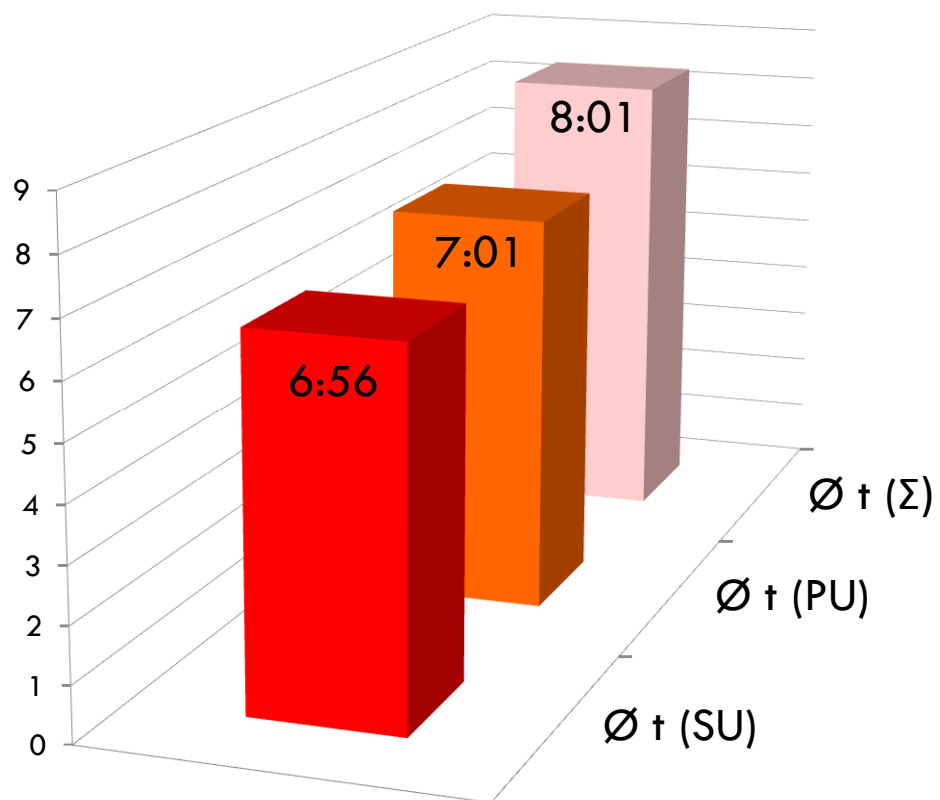
# resuscitace v KHK

Ø dojezdová doba u zásahů s detekovaným vstupním rytmem:



# resuscitace v KHK

Ø dojezdová doba u zásahů s FiK



# resuscitace v KHK



zásahy v aglomeraci Hradec Králové, předání do FN HK

| výsledky  |                | dojezdová doba |
|---|----------------|----------------|
| Celkem resuscitací HK                               | 99             | <b>7:07</b>    |
| Přijetí do ZZ s ROSC<br>(primární úspěšnost)        | 58<br>(58,6 %) |                |
| propuštění z ZZ s CPC 1,2<br>(sekundární úspěšnost) | 16<br>(16,2 %) | <b>6:11</b>    |

# resuscitace v KHK

příjem hovoru – činnost operátora

zásah na místě – činnost posádky

